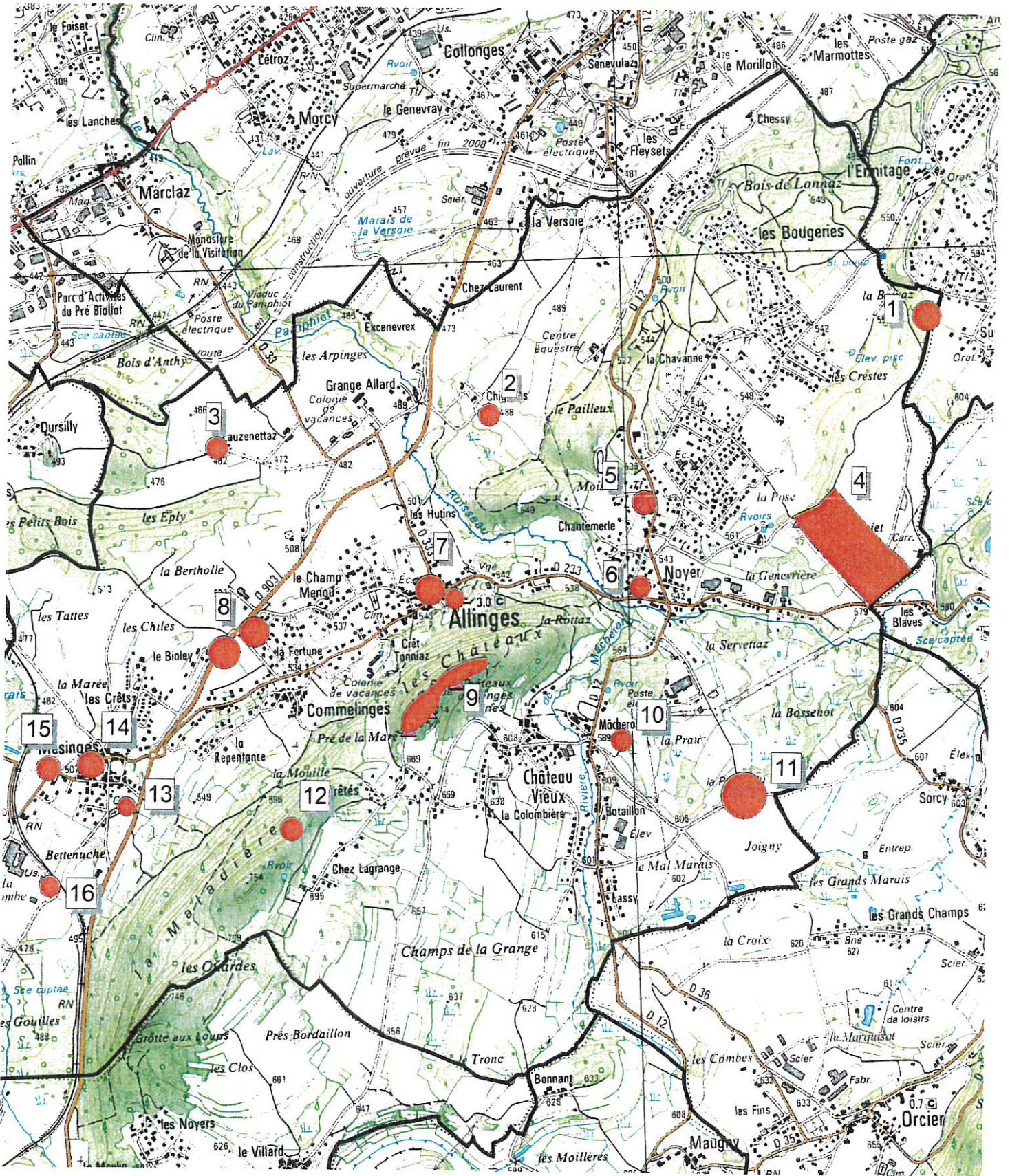


Révision du PLU d'Allinges

8. Sites archéologiques



DRAC Rhône-Alpes, Service régional de l'archéologie, janvier 2017
 Données issues de la carte archéologique
 IGN BD TOPO® & IGN Scan 25 Topo®, © IGN - 2013
 Diffusion et reproduction interdites hors cadre conventionnel



74. ALLINGES. PLU.

Liste des entités archéologiques recensées sur le territoire communal.

1. La Boivaz. Concentration de terres cuites architecturales de l'époque romaine.
2. Chignens. Maison forte du bas-Moyen Age transformée à l'époque moderne.
3. Lauzenettaz. Maison forte
4. Aviet. Habitat et tombes de l'âge du Bronze à la période romaine, détruits par la carrière.
5. Moisier. Lotissement Hameau du Noyer : habitat romain
6. Noyer : maison forte médiévale
7. Chef-lieu : tombes médiévales
8. Quartier du Rebaty. La Fortune Ouest : une dizaine de tombes du bas Empire et du haut Moyen Age. Mur romain.
9. Château vieux et Château neuf : châteaux médiévaux. Classés Monuments historiques.
10. Mâcheron. Tombe en coffre (médiévale?)
11. La Pierre du Diable, Pierre à Passet, La Pierre Noire. Deux pierres à cupule dont l'une est classée Monument historique
12. La Mouille. Cachette de fondeur de l'âge du Bronze.
13. Mésinges. Ancien lieu-dit Le Martellet. Deux tombes en coffre (médiévales?)
14. Mésinges. Eglise Saint Maurice d'origine médiévale.
15. Mésinges. Tour de Savy. Maison forte médiévale
16. Occupation de l'âge du Bronze découverte à l'occasion des travaux réalisés lors de la suppression du passage à niveau N° 68